

VESSEL

こたえる かなえる

New

セーバーソーブレード

No.SBC/No.SBR/No.SBL



ベッセルブランドのセーバーソーブレード

駆けだす。

MADE IN JAPAN

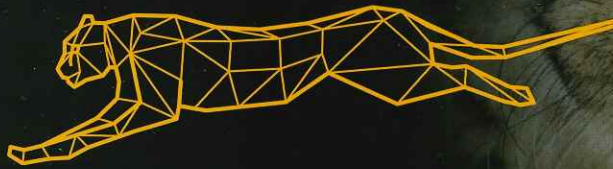


ベッセルのセーバーソーブレードは、ベッセルグループである福知山興業株式会社で一貫生産しています。福知山興業株式会社は創業80年のソーブレード製造会社で、製造する高品質な動力用ソーブレードは建築、設備をはじめ解体リサイクル、自動車板金など幅広い分野でご愛顧いただいております。

速

チーターブレード

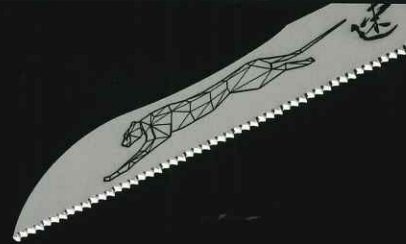
No.SBC



スピード×しなやか

■各種金属を高速切断

切断時の抵抗が少ない刃厚0.9mmなので、高速切断が可能。切りしろも少なくすみます。



■キワ切り可能な「しなり刃」

曲げても折れにくい「しなり刃」なので、デッキプレートの開口作業などに最適です。



■切断能力(mm)

金属用

14山(14TPI)		18山(18TPI)		24山(24TPI)							
鉄	3~8	非鉄金属	3~8	鉄	1.5~4	非鉄金属	1.5~4	鉄	~3	非鉄金属	~3
ステンレス	3~8	木材	-	ステンレス	1.5~4	木材	-	ステンレス	~3	木材	-
ALC	-	鉄・ステンレス管	○	ALC	-	鉄・ステンレス管	○	ALC	-	鉄・ステンレス管	○
塩ビ管	-	構造鋼	○	塩ビ管	-	構造鋼	○	塩ビ管	-	構造鋼	○

●刃先:レイカーセット



歯を左右に広げるアサリ加工をされた歯と、まっすぐに配置された歯を組み合わせた刃です。高速カットで振動が少なく、効率的な作業が行えます。

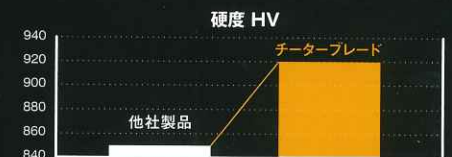
●刃先:ウェーブセット



歯が波状(ウェーブ)に配置された刃で、バリが少なく静かで効率的な切断ができます。切断面も滑らかに仕上がります。

■高硬度ワークの切断にも!

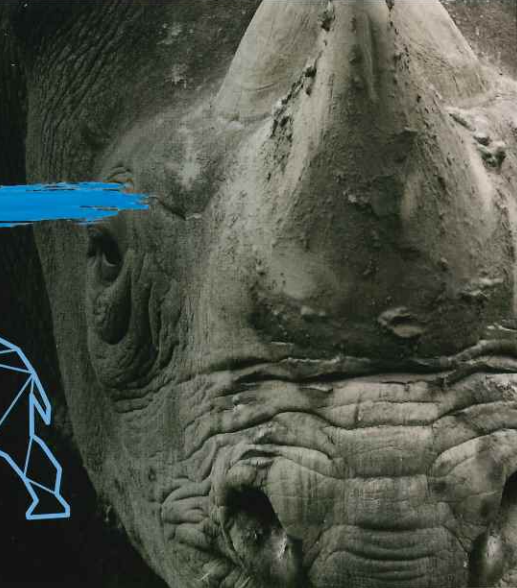
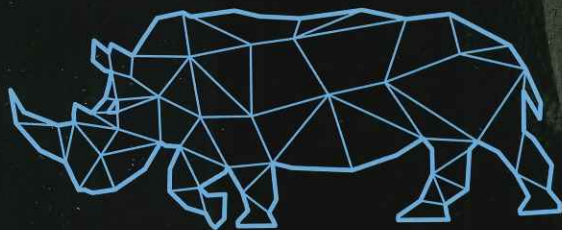
刃先の硬度は920HV(実測値)と高硬度。硬いワークを切断する作業に、高い切断能力を発揮します。



剛

ライノブレード

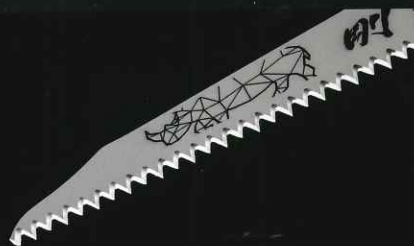
No.SBR



突破×パワー

■解体作業を重視した、厚刃仕様

曲がりにくい刃厚1.27mmなので、切断時に力が伝わりやすく、パワフルな作業に向いています。



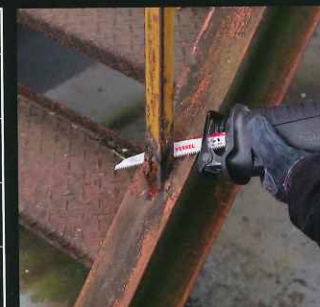
■釘入り木材などの複合材にも最適

コバルト含有で高耐久なので、釘入り木材の複合材やステンレス、ALCなどもスイスイ切断できます。



■切断能力(mm)

ALC・解体用				解体用			
9山(9TPI)				10&14山(10&14TPI)			
鉄	—	非鉄金属	—	鉄	3~13	非鉄金属	3~13
ステンレス	—	木材	○	ステンレス	3~13	木材	○
ALC	○	鉄・ステンレス管	—	ALC	—	鉄・ステンレス管	○
塩ビ管	○	構造鋼	—	塩ビ管	○	構造鋼	○



●刃先:オルタネートセット



歯が左右交互に配置された刃です。荒切り目的で、スピード重視の切断に適しています。

●刃先:ウェーブセット



歯が波状(ウェーブ)に配置された刃で、バリが少なく静かで効率的な切断ができます。切断面も滑らかに仕上がります。

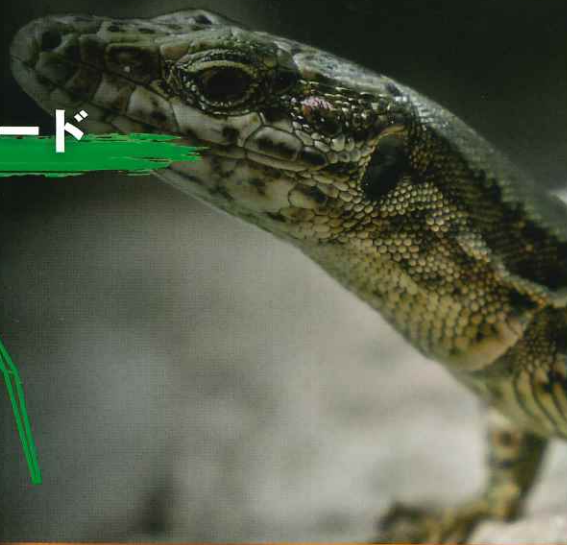
■折れにくい高硬度刃先

刃先の硬度は900HV(実測値)と高硬度。解体現場の様々なワークでも折れにくく、高い靱性を誇ります。



狭リザードブレード

No.SBL



スリム×自在

■解体作業を重視した、先端極細形状

曲がりにくい厚さ1.27mmのスリム厚刃なので、狭い箇所での切断、開口作業に向いています。

■サイディングや釘入り木材などの複合材にも最適

コバルト含有で高耐久なので、サイディングや釘入り木材、ステンレスなどもスイスイ切断できます。



■切断能力(mm)

狭所解体用

10&14山(10&14TPI)			
鉄	3~13	非鉄金属	3~13
ステンレス	3~13	木材	○
ALC	—	鉄・ステンレス管	○
塩ビ管	○	構造鋼	○



●刃先:ウェーブセット



歯が波状(ウェーブ)に配置された刃で、バリが少なく静かで効率的な切断ができます。切断面も滑らかに仕上がります。

■折れにくい高硬度刃先

刃先の硬度は900HV(実測値)と高硬度。解体現場の様々なワークでも折れにくく、高い靱性を誇ります。

